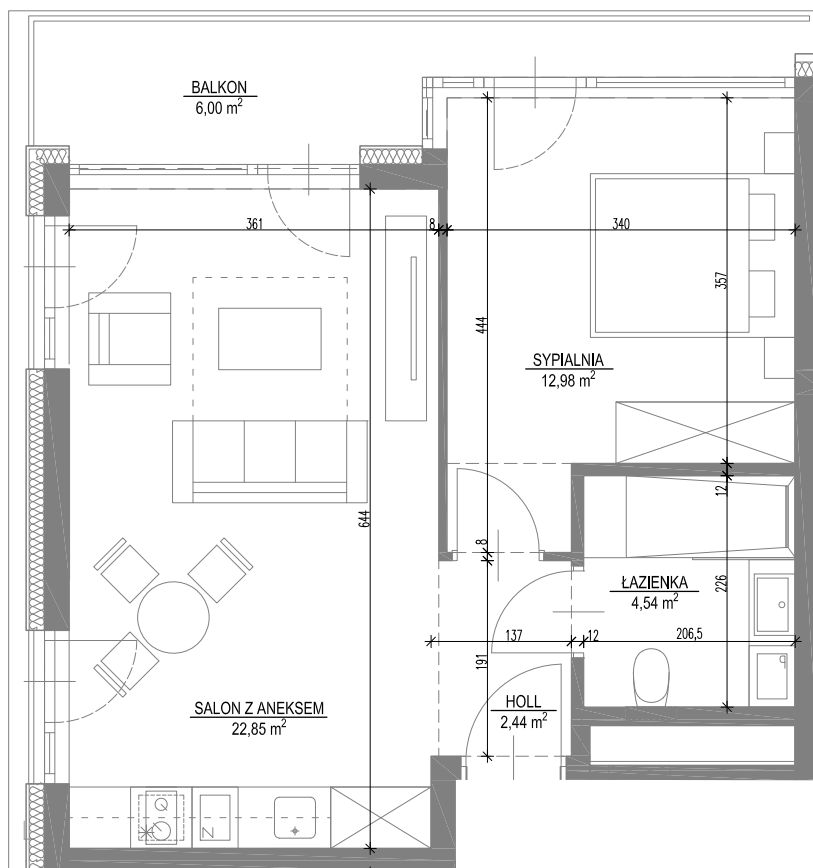




Wymiary podane na kartach lokalu są w stanie surowym (bez tynków).  
Powierzchnie apartamentów policzone wg normy PN-ISO 9836:1997.



**Shelter**  
HOTEL & APARTMENTS

Powierzchnia

Piętro

**42,81 m<sup>2</sup>**

**01**

Budynek: **A3**

Apartament: **A 02**

Hol:	2,44 m <sup>2</sup>
Sypialnia	12,98 m <sup>2</sup>
Łazienka	4,54 m <sup>2</sup>
Salon z aneksem	22,85 m <sup>2</sup>

Balkon	6,00 m <sup>2</sup>
--------	---------------------

Przedstawiony rysunek (rzut lokalu) oraz wizualizacja zawiera jedynie przykładowy sposób aranżacji oraz wykończenia lokalu, a cena określona w umowie rezerwacyjnej oraz deweloperską objęte będzie wydane lokalu w stanie deweloperskim, określonym szczegółowo w prospekcie informacyjnym.

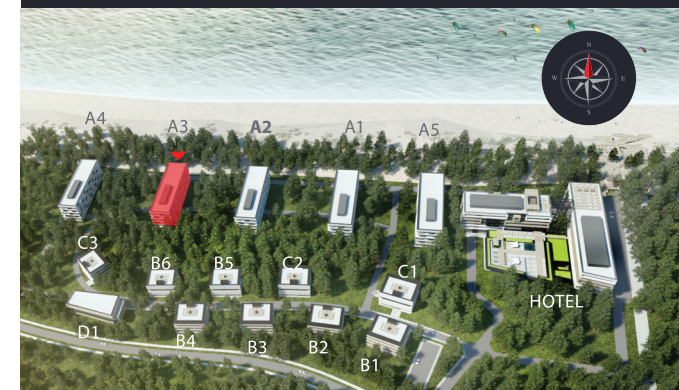
BUDYNEK A3  
PIĘTRO 01



**Shelter**  
HOTEL & APARTMENTS

shellter@tlcinwest.pl  
22 765 60 60

www.shellter.pl





Powierzchnia

Piętro

**42,81 m<sup>2</sup>**

**01**

Budynek: **A3**

Apartament: **A 02**

Hol:	_____	<b>2,44 m<sup>2</sup></b>
Sypialnia	_____	<b>12,98 m<sup>2</sup></b>
Łazienka	_____	<b>4,54 m<sup>2</sup></b>
Salon z aneksem	_____	<b>22,85 m<sup>2</sup></b>

Balkon \_\_\_\_\_ **6,00 m<sup>2</sup>**

